



KEIO PRELIA HOTEL

KYOTO KARASUMA GOJO



市営地下鉄烏丸線
 「五条駅」2番出口徒歩4分
 「四条駅」6番出口徒歩5分
 阪急京都線「烏丸駅」23番出口徒歩7分
 ※当ホテルには駐車場はございません。
 公共交通機関のご利用をお願いいたします。

〒600-8418 京都市下京区烏丸通松原下る五条烏丸町396

TEL:075-352-5111

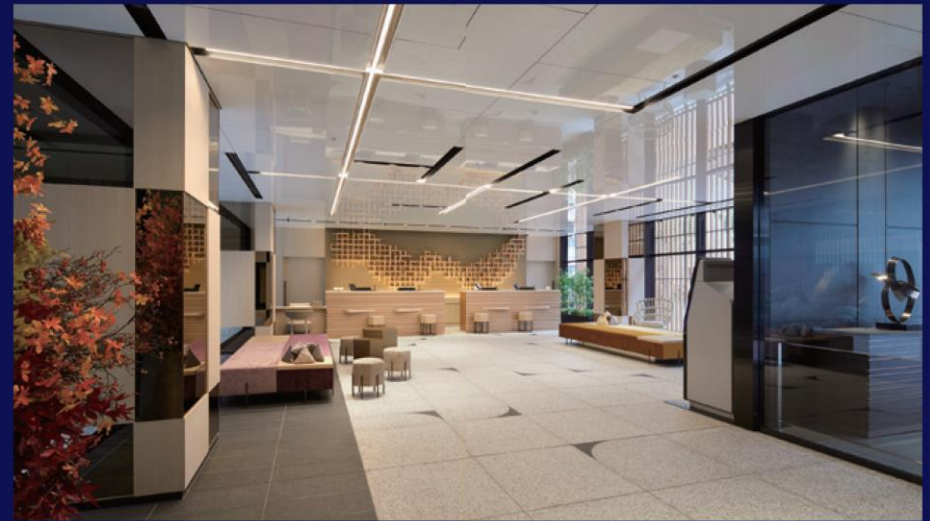
FAX:075-352-5533

京王プレリアホテル京都烏丸五条

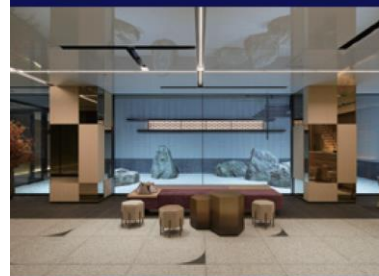


<https://www.keioprelia.co.jp/kyoto/>

<https://www.keioprelia.co.jp/kyoto/>



旅の感動の一場面として、
 心に刻まれる
 ホテルでありたい。



旅を音楽に例えると、
 ホテルは前奏曲なのだとは考えます。
 旅の感動につながる、
 さまざまな場面に心を込めてお応えし、
 上質であることを、細部にまでこだわります。
 「心地よい」「気が利いている」「温もりがある」…
 お客様に良いと感じていただける、
 おもてなしを大切にします。
 お一人おひとりの旅が、最高のものになることを願って。
 私たちは、お客様の感性に響くホテルを目指します。



コンフォートダブル

心地よい良質な眠りのために、世界の一流ホテルが選ぶ「シーリー®」のベッド、「テンピュール®」の枕を採用しました。極上のくつろぎをご堪能いただけます。

全室シーリー®ベッド
テンピュール®枕を採用



コンフォートルームのアメニティ

女性にうれしい充実のアメニティを趣のある木箱に入れて。プレミアツインのお部屋には「ミキモト」のコスメをご用意しております。



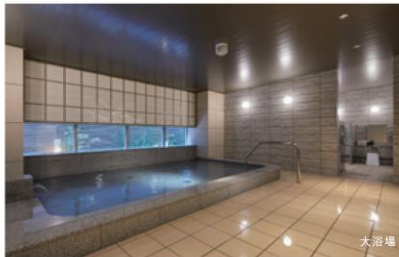
スマートダブル
多機能シャワーブース



プレミアツイン

※ユニバーサルツインルームのベッドを除く

旅の疲れをリフレッシュできる
広々とした大浴場。



大浴場



女性専用湯上りラウンジ

クオリティの高い朝食で
至福のおもてなし。



様々なシーンに対応した 多彩な客室タイプ。

[全305室 ツイン179室/ダブル117室/トリプル9室]

ツインルームを主体とした多彩な客室タイプをご用意しております。京都らしき感じられる上質なデザインのお部屋で、ごゆっくりとお寛ぎください。

10タイプの客室

チェックイン15:00/チェックアウト11:00

客室タイプ	広さ	バスルーム
プレミアツイン	22㎡	バス・洗面・トイレ分離型
コンフォートツイン	22㎡	バス・洗面・トイレ分離型
コンフォートダブル	19㎡	バス・洗面・トイレ分離型
スタンダードツイン	19㎡	ユニットバス
キングダブル	20㎡	ユニットバス
セントラルツイン	21㎡	ユニットバス
セントラルダブル	18㎡	ユニットバス
セントラルトリプル	23㎡	ユニットバス
スマートダブル	16㎡	多機能シャワーブース
ユニバーサルツイン	32㎡	ユニットバス

女性大浴場には、パウダースペースを備えた
湯上りラウンジを併設。
体も心もゆったりリラックスした一時をお過ごしください。

朝食は、京都で人気のレストラン
「Ikariya」が初めて手がけるオリジナルメニューの
洋食ビュッフェをお楽しみください。